



TiefbohrSysteme[®] GmbH

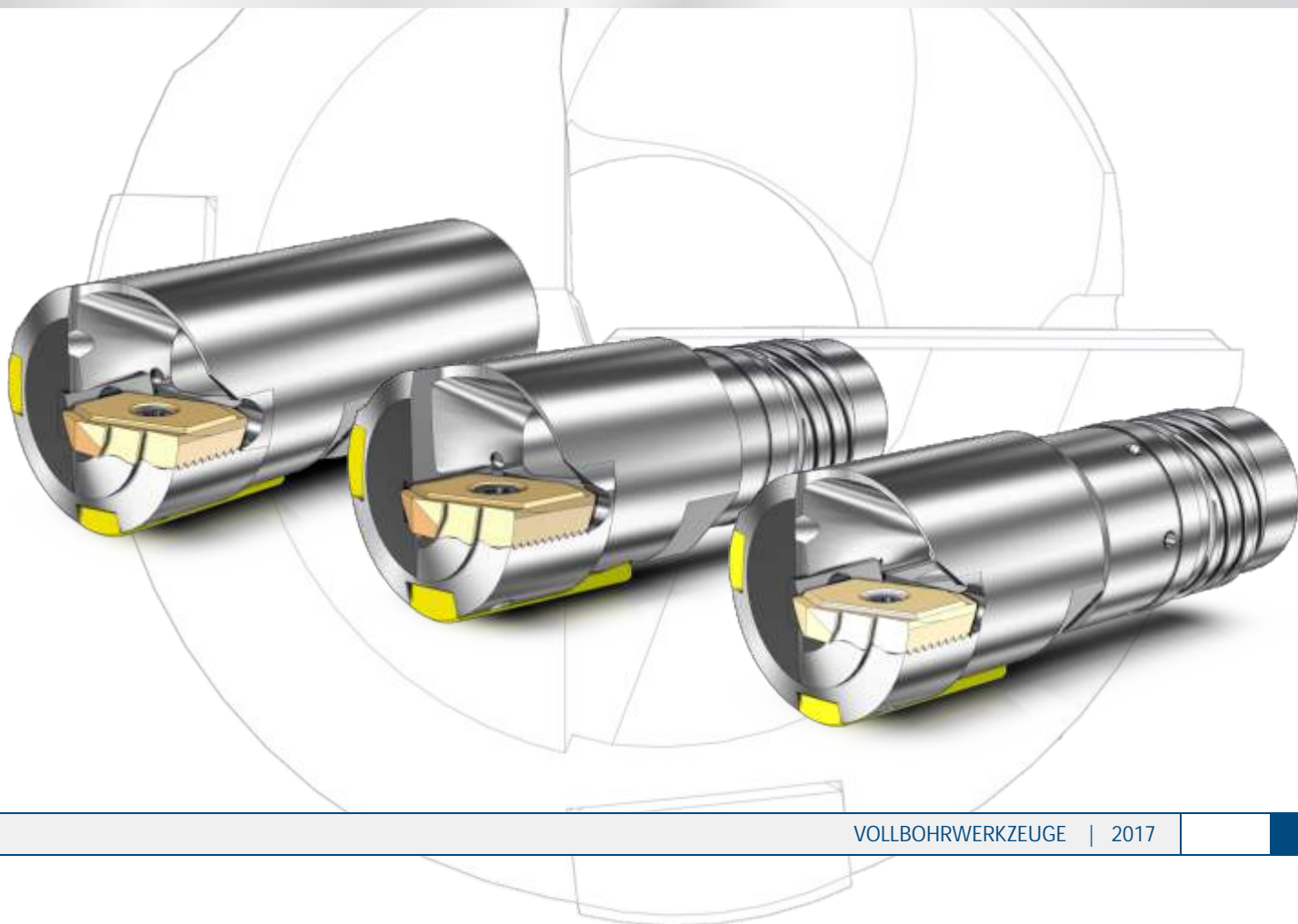
TIEFBOHRTECHNIK | AUSRÜSTUNGEN | ZUBEHÖR

Vollbohrwerkzeuge

Typ 1465 / 1466 / 1467

TIEFBOHRWERKZEUGE

IM BEREICH Ø16,00 - 35,00 mm



Tiefbohren - die unzugängliche Welt

In der Produktionswelt von heute sind Präzision und Fertigungsstrategien ein wesentlicher Bestandteil des Erfolges. Je komplexer die Fertigung, desto wichtiger ist beides. Beim Tiefbohren finden Sie in unserem Unternehmen, der BTA-Tiefbohrsysteme GmbH, den dazu notwendigen Partner, um dieses auch bei schwierigen Randbedingungen und Forderungen umsetzen zu können. Wir sind auf der Welt das einzige Unternehmen, das Ihnen von der Schneide bis hin zur geeigneten kompletten Maschinenausrüstung alles anbieten kann. Es stehen Ihnen unsere erfahrenen Fachleute zur Seite, sodass auch ein entsprechendes Umfeld neben unserem Produktportfolio von der Planung des Tiefbohrprozesses bis zum Tool-Service geschaffen werden kann. Das alles zusammen verhilft Ihnen zum Erfolg.

In der unternehmenseigenen Anwendungs- und Forschungsabteilung können wir Neuheiten und Sonderwerkzeuge erproben, Werkzeuge auf das kundenspezifische Material anpassen und Ihr Personal schulen. Sie erhalten Ihren Anforderungen angepasste Werkzeuge und profitieren von unseren Erfahrungen.

Unsere Werkzeugsysteme bieten folgende Vorteile für Sie:

- Aufbau der Werkzeuge bei unterschiedlichen Verfahren (Vollbohren, Kernbohren, Aufbohren und Schälén) durch gleiche Wirkelemente, speziell Schneiden und Führungsleisten. Das Resultat ist eine einfache Handhabung und eine geringe Lagerhaltung.
- Geeignete Auswahlmöglichkeiten der Werkzeuge, entsprechend der geforderten Bohrungsgüte, vom einfachen Vollbohren bis zum Konturbohren.
- Kundenspezifische Auslegung von Werkzeugen an die erforderlichen und unterschiedlichen Fertigungsanforderungen (Geradheit, Oberfläche, Material, Wanddickengleichheit, usw.)
- Dem Tiefbohrprozess angepasste Maschinenausrüstung von der Werkstückspannung bis zur Dämpfung von Schwingungen.
- Fertigungsoptimierte Auslegung der Maschinenausrüstung zur Reduzierung der Rüst- und Umbauzeiten.

Hier einige Ergebnisse der Bearbeitung von Bohrungen mit unseren Werkzeugen:

- Oberfläche $R_a < 0,1 \mu\text{m}$ z.B. durch Schälén und Glattwalzen
- Mittenverlauf $< 0,1\text{mm/m}$ z.B. durch ziehendes Aufbohren
- Bohrungsgenauigkeit $< \text{IT8}$ z.B. durch Schälén

Nutzen Sie die Vorteile und arbeiten Sie mit einem starken Partner.

BTA-Tiefbohrsysteme GmbH





Inhaltsverzeichnis

Inhaltsverzeichnis	3
Vollbohrwerkzeug Typ 1465 - BTA Gewinde	4
Vollbohrwerkzeug Typ 1466 - STS Gewinde	5
Vollbohrwerkzeug Typ 1467 - Ejektor Verfahren	6
Ersatz- und Verschleißteile	7

Werkzeugbeschreibung

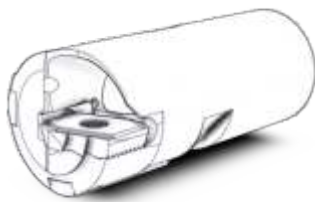
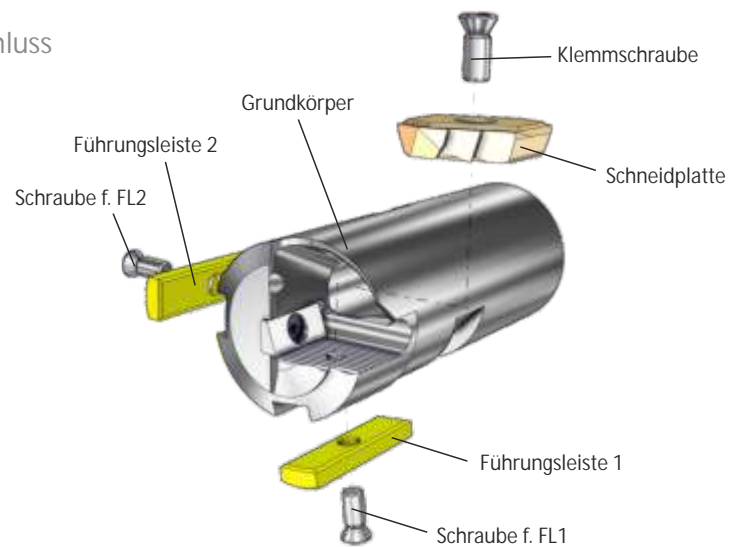
- Vollbohrwerkzeug
- Eine Wendeschneidplatte, zwei Führungsleisten
- Der Bohrdurchmesser ist fix
- Lieferbar als BTA- und Ejektorwerkzeug

Werkzeugkenngrößen

- Bohrtiefe 100 x Werkzeugdurchmesser
- Oberfläche R_a 1,25 μ m
- Mittenverlauf 0,2 mm/m
- Bohrungsgenauigkeit IT9

Vollbohrwerkzeuge Typ 1465

Bereich: Ø16,00 - 35,00 mm - BTA Bohrohranschluss



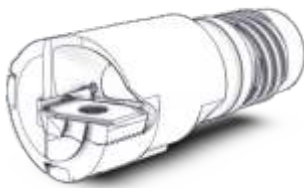
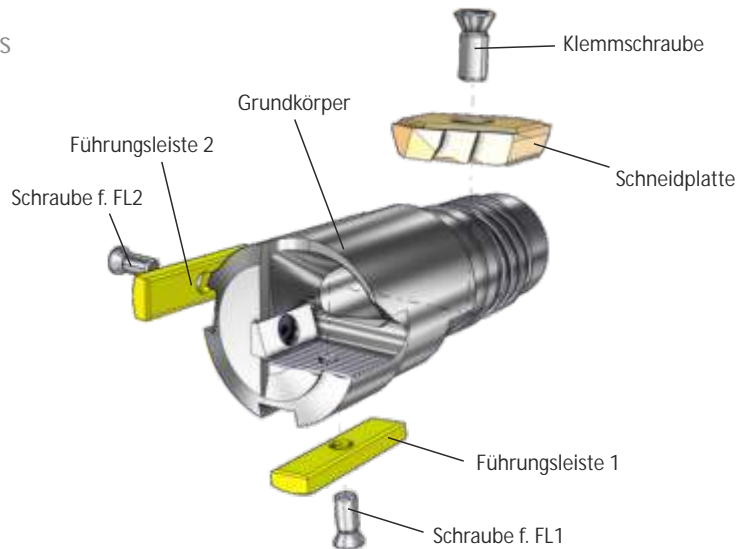
Bohrbereich	Bohrrohr-anschluss	Schneid-platte	Klemm-schraube	Führungsleiste FL1 und FL2	Schraube f. FL1 und FL2	Schlüssel-weite	Maul-schlüssel
Ø 16,00 - Ø 16,50	14	E 10	M2,5x5 T8	FL 5 / R6	M2,5x5 T8	SW 12	009.0003.C
Ø 16,51 - Ø 18,00	15					SW 13	008.7157.X
Ø 18,01 - Ø 19,99	16,5	E 20	M3x5,8 T9	FL 6 / R7	M3x5,1 T9	SW 14	009.0004.D
Ø 20,00	18						
Ø 20,01 - Ø 21,99	20	E 30	M3x7,4 T9	FL 6 / R9		SW 17	008.7821.Q
Ø 22,00 - Ø 23,00							
Ø 23,01 - Ø 24,99	22	E 40				SW 19	008.7471.R
Ø 25,00 - Ø 26,40							
Ø 26,41 - Ø 26,99	24	E 50	M4x8,2 T15	FL 8 / R10	M3x7,4 T9	SW 22	008.6762.K
Ø 27,00 - Ø 29,99							
Ø 30,00 - Ø 31,00	26	E 60	M4x10 T15			SW 24	008.6754.X
Ø 31,01 - Ø 31,99							
Ø 32,00 - Ø 33,99	28						
Ø 34,00 - Ø 35,00	30						

Bestelldaten der Schneidplatten, Führungsleisten und Schrauben s. Seite 7



Vollbohrwerkzeuge Typ 1466

Bereich: Ø16,00 - 35,00 mm - STS Bohrrohranschluss

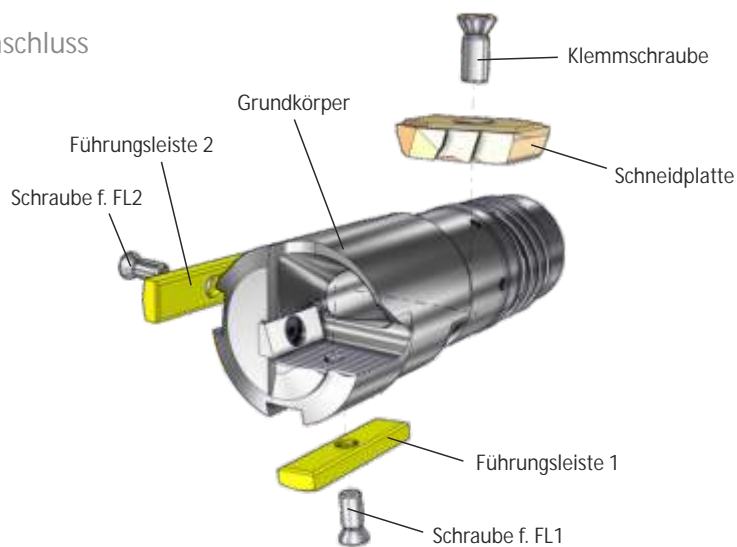


Bohrbereich	Bohrrohr-anschluss	Schneid-platte	Klemm-schraube	Führungsleiste FL1 und FL2	Schraube f. FL1 und FL2	Schlüssel-weite	Maul-schlüssel
Ø 16,00 - Ø 16,70	14					SW 12	009.0003.C
Ø 16,71 - Ø 17,70	15	E 10	M2,5x5 T8	FL 5 / R6	M2,5x5 T8	SW 13	008.7157.X
Ø 17,71 - Ø 18,00	16	E 20	M3x5,8 T9	FL 6 / R7	M3x5,1 T9	SW 14	009.0004.D
Ø 18,01 - Ø 18,90					M3x5,8 T9		
Ø 18,91 - Ø 20,00	17	E 30	M3x7,4 T9	FL 6 / R9	M3x7,4 T9	SW 16	009.0005.E
Ø 20,01 - Ø 21,80	18					SW 17	008.7821.Q
Ø 21,81 - Ø 23,00	20	E 40	M4x8,2 T15	FL 8 / R10	M3x7,4 T9	SW 19	008.7471.R
Ø 23,01 - Ø 24,10							
Ø 24,11 - Ø 25,50	24	E 50	M4x10 T15	FL 8 / R10	M3x7,4 T9	SW 22	008.6762.K
Ø 25,51 - Ø 26,40							
Ø 26,41 - Ø 28,70	28	E 60	M4x10 T15	FL 8 / R10	M3x7,4 T9	SW 24	008.6754.X
Ø 28,71 - Ø 30,00							
Ø 30,01 - Ø 31,00	30	E 60	M4x10 T15	FL 8 / R10	M3x7,4 T9	SW 24	008.6754.X
Ø 31,01 - Ø 33,30							
Ø 33,31 - Ø 35,00	30	E 60	M4x10 T15	FL 8 / R10	M3x7,4 T9	SW 24	008.6754.X

Bestelldaten der Schneidplatten, Führungsleisten und Schrauben s. Seite 7

Vollbohrwerkzeuge Typ 1467

Bereich: Ø18,40 - 35,00 mm - Ejektor Bohrrohranschluss



Bohrbereich	Bohrrohr-anschluss	Schneid-platte	Klemm-schraube	Führungsleiste FL1 und FL2	Schraube f. FL1 und FL2	Schlüssel-weite	Maul-schlüssel
Ø 18,40 - Ø 18,90	18	E 20	M3x5,8 T9	FL 6 / R7	M3x5,1 T9	SW 14	009.0004.D
Ø 18,91 - Ø 20,00					M3x5,8 T9		
Ø 20,01 - Ø 21,80	19,5	E 30	M3x7,4 T9	FL 6 / R9		SW 16	009.0005.E
Ø 21,81 - Ø 23,00						SW 17	
Ø 23,01 - Ø 24,10	21,5	E 40				SW 19	008.7471.R
Ø 24,11 - Ø 25,50						SW 22	
Ø 25,51 - Ø 26,40	26	E 50	M4x8,2 T15	FL 8 / R10	M3x7,4 T9	SW 24	008.6762.K
Ø 26,41 - Ø 28,70						SW 27	
Ø 28,71 - Ø 30,00	28	E 60	M4x10 T15			SW 24	008.6754.X
Ø 30,01 - Ø 31,00						SW 27	
Ø 31,01 - Ø 33,30	30,5	E 60				SW 24	008.6754.X
Ø 33,31 - Ø 35,00						SW 27	

Bestelldaten der Schneidplatten, Führungsleisten und Schrauben s. Seite 7

Ersatz- und Verschleißteile

Für Vollbohrwerkzeuge Typ 1465 / 1466 / 1467

Wendeschneidplatten Größe E 10 - E 60

Bezeichnung	Spanstufe	Hartmetall		
		P25 TiN	P40 TiN	K20 TiN
E 10	Gr.1 - 1,2x0,45	019.3051.F	019.3586.N	019.3572.Y
	Gr.2 - 1,5x0,45	019.3600.C	019.3628.G	019.3614.S
E 20	Gr.1 - 1,2x0,45	019.3053.H	019.3588.Q	019.3574.A
	Gr.2 - 1,5x0,45	019.3602.E	019.3630.J	019.3616.U
E 30	Gr.1 - 1,4x0,45	019.3055.K	019.3590.S	019.3576.C
	Gr.2 - 1,7x0,45	019.3604.G	019.3632.L	019.3618.W
E 40	Gr.1 - 1,5x0,45	019.3057.M	019.3592.U	019.3578.E
	Gr.2 - 1,8x0,45	019.3606.J	019.3634.N	019.3620.Y
E 50	Gr.1 - 1,6x0,5	019.3059.P	019.3594.W	019.3580.G
	Gr.2 - 1,9x0,5	019.3608.L	019.3636.Q	019.3622.A
E 60	Gr.1 - 1,8x0,6	019.3061.R	019.3596.Y	019.3582.J
	Gr.2 - 2,1x0,6	019.3610.N	019.3638.S	019.3624.C

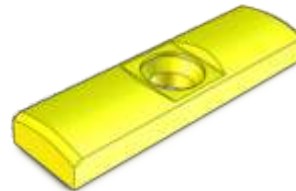


Spanstufe Gr.1 für unlegierte Stähle C > 0,2, legierte Stähle, Vergütungsstähle, Werkzeugstähle
 Spanstufe Gr.2 für unlegierte Stähle C < 0,2, langspannende Sonderstähle, rost- u. säurebest. Stähle

Weitere Spanstufen und Beschichtungen auf Anfrage

Führungsleisten FL 5 - FL 8

Bezeichnung	Radius	Vollhartmetall	
		TiN beschichtet	ML beschichtet
FL 5	6	019.6572.Y	019.6672.C
FL 6	7	014.4755.L	019.6674.E
	9	014.4756.J	019.6675.F
FL 8	10	014.4757.G	019.6676.G



Torx-Schraube M2,5 - M4

Größe	Länge	Ident-Nr. Klemmschraube	Torx Größe	Ident-Nr. Torx-Schlüssel
M2,5	5	010.8405.U	T8	010.8812.F
	10	010.8778.C		
M3	5,1	014.4771.N	T9	008.1104.D
	5,8	014.4772.L		
	6,2	014.4773.J		
	7,4	008.1065.L		
	9	010.7674.V		
M4	8,2	008.1066.J	T15	008.7219.C
	10	010.7499.M		
	12,5	010.8172.R		





BTA-Tiefbohrsysteme GmbH
Hainkämpe 12
28832 ACHIM
GERMANY

Tel. +49 (0) 4202 / 96 84 - 5
Fax. +49 (0) 4202 / 96 84 - 70

e-mail info@bta-tiefbohrsysteme.com
Internet www.bta-tiefbohrsysteme.com

Unser Programm:



Die Kataloge dienen nur zur Information und unterliegen nicht dem Änderungsdienst. Druckfehler, Irrtümer und technische Änderungen vorbehalten. Für weiterführende Informationen nehmen Sie bitte Kontakt zur oben genannten Adresse auf.