



TiefbohrSysteme[®] GmbH

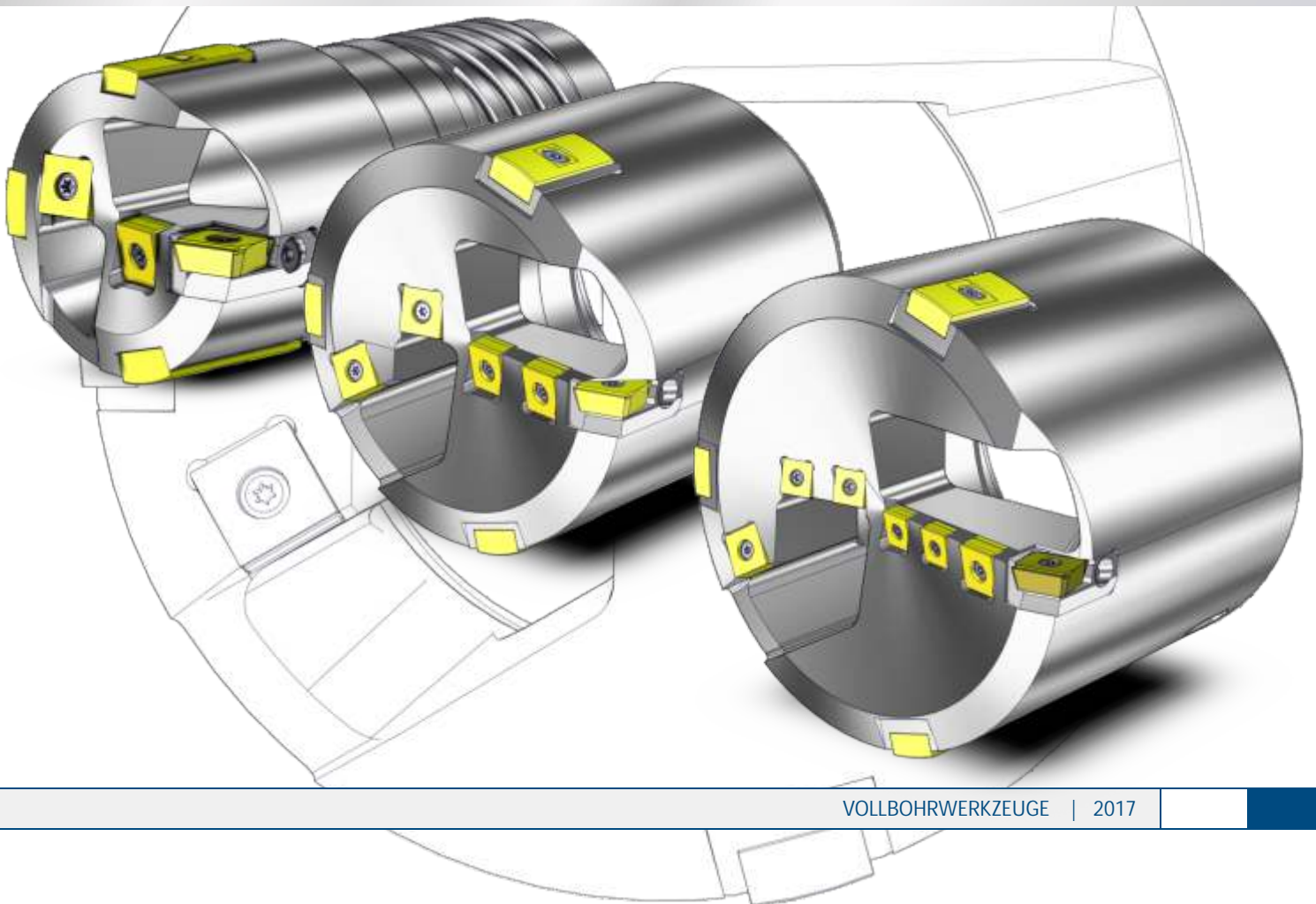
TIEFBOHRTECHNIK | AUSRÜSTUNGEN | ZUBEHÖR

Vollbohrwerkzeuge TAN

Typ 1450 / 1451

TIEFBOHRWERKZEUGE

IM BEREICH Ø61,00 - 144,99 mm



Tiefbohren - die unzugängliche Welt

In der Produktionswelt von heute sind Präzision und Fertigungsstrategien ein wesentlicher Bestandteil des Erfolges. Je komplexer die Fertigung, desto wichtiger ist beides. Beim Tiefbohren finden Sie in unserem Unternehmen, der BTA-Tiefbohrsysteme GmbH, den dazu notwendigen Partner, um dieses auch bei schwierigen Randbedingungen und Forderungen umsetzen zu können. Wir sind auf der Welt das einzige Unternehmen, das Ihnen von der Schneide bis hin zur geeigneten kompletten Maschinenausrüstung alles anbieten kann. Es stehen Ihnen unsere erfahrenen Fachleute zur Seite, sodass auch ein entsprechendes Umfeld neben unserem Produktportfolio von der Planung des Tiefbohrprozesses bis zum Tool-Service geschaffen werden kann. Das alles zusammen verhilft Ihnen zum Erfolg.

In der unternehmenseigenen Anwendungs- und Forschungsabteilung können wir Neuheiten und Sonderwerkzeuge erproben, Werkzeuge auf das kundenspezifische Material anpassen und Ihr Personal schulen. Sie erhalten Ihren Anforderungen angepasste Werkzeuge und profitieren von unseren Erfahrungen.

Unsere Werkzeugsysteme bieten folgende Vorteile für Sie:

- Aufbau der Werkzeuge bei unterschiedlichen Verfahren (Vollbohren, Kernbohren, Aufbohren und Schälen) durch gleiche Wirkelemente, speziell Schneiden und Führungsleisten. Das Resultat ist eine einfache Handhabung und eine geringe Lagerhaltung.
- Geeignete Auswahlmöglichkeiten der Werkzeuge, entsprechend der geforderten Bohrungsgüte, vom einfachen Vollbohren bis zum Konturbohren.
- Kundenspezifische Auslegung von Werkzeugen an die erforderlichen und unterschiedlichen Fertigungsanforderungen (Geradheit, Oberfläche, Material, Wanddickengleichheit, usw.)
- Dem Tiefbohrprozess angepasste Maschinenausrüstung von der Werkstückspannung bis zur Dämpfung von Schwingungen.
- Fertigungsoptimierte Auslegung der Maschinenausrüstung zur Reduzierung der Rüst- und Umbauzeiten.

Hier einige Ergebnisse der Bearbeitung von Bohrungen mit unseren Werkzeugen:

- Oberfläche $R_a < 0,1 \mu\text{m}$ z.B. durch Schälen und Glattwalzen
- Mittenverlauf $< 0,1\text{mm/m}$ z.B. durch ziehendes Aufbohren
- Bohrungsgenauigkeit $< \text{IT8}$ z.B. durch Schälen

Nutzen Sie die Vorteile und arbeiten Sie mit einem starken Partner.

BTA-Tiefbohrsysteme GmbH





Inhaltsverzeichnis

Inhaltsverzeichnis	3
Vollbohrwerkzeuge Ø61,00 - 88,99 mm	4
Vollbohrwerkzeuge Ø89,00 - 144,99 mm	5
Ersatz- und Verschleißteile	6

Werkzeugbeschreibung

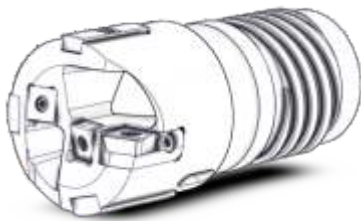
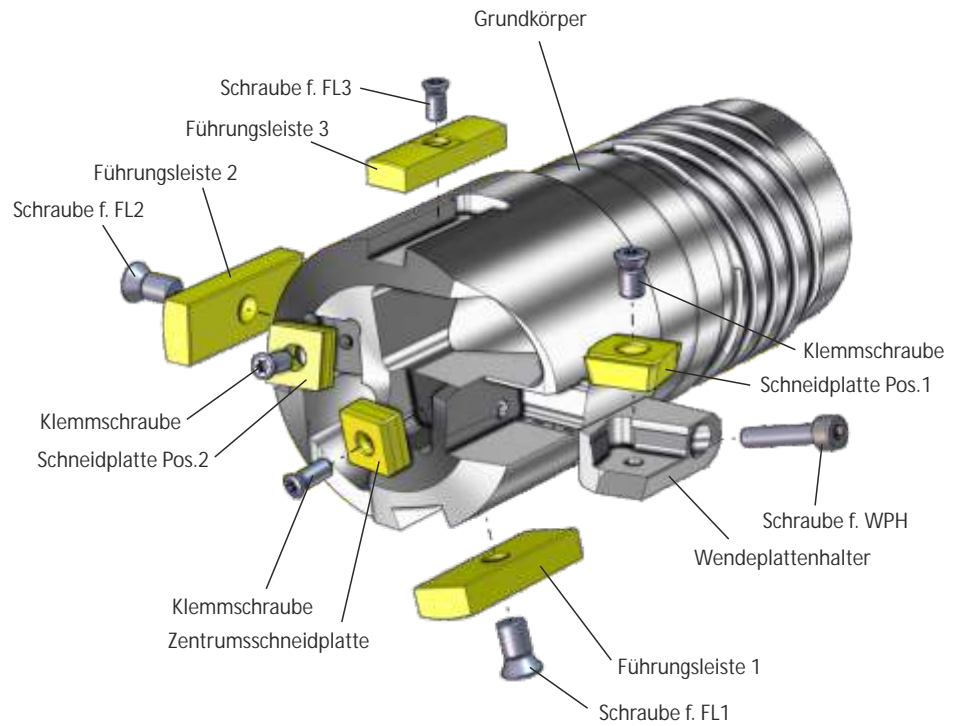
- Vollbohrwerkzeug mit tangential angeordneten Wendeschneidplatten (drei und mehr) und drei Führungsleisten
- Der Bohrdurchmesser ist fix
- Lieferbar als BTA-Werkzeug und bis Ø90,0 als Ejektorwerkzeug
- Besonders für die Bearbeitung von Edelstählen geeignet

Werkzeugkenngrößen

- Bohrtiefe 200 x Werkzeugdurchmesser
- Oberfläche R_a 1,25 μ m
- Mittenverlauf 0,2 mm/m
- Bohrungsgenauigkeit IT9

Vollbohrwerkzeuge Typ 1450 / 1451

Bohrbereich Ø 61,00 - 88,99 mm



Bohrbereich	Bohrrohr-anschluss	Schneidplatte Pos.1	Wendeplattenhalter	Schneidplatte Pos.2	Zentrumschneidplatte	Führungsleiste FL1 und FL2	Führungsleiste FL3	
Ø 61,00 - Ø 64,99	56				Z 1-N	FL 10	FL 8	
Ø 65,00 - Ø 67,99				Z 2-P				
Ø 68,00 - Ø 70,99	62	A 3	A 3		Z 2-N	FL 14	FL 10	
Ø 71,00 - Ø 74,99								
Ø 75,00 - Ø 80,99					Z 3-P			Z 3-N
Ø 81,00 - Ø 88,99	75	A 4	A 4				FL 14	

Bestelldaten der Ersatz- und Verschleißteile s. Seite 6/7

Mögliche Bohrrohranschlüsse:



BTA-Ausführung
Typ 1450

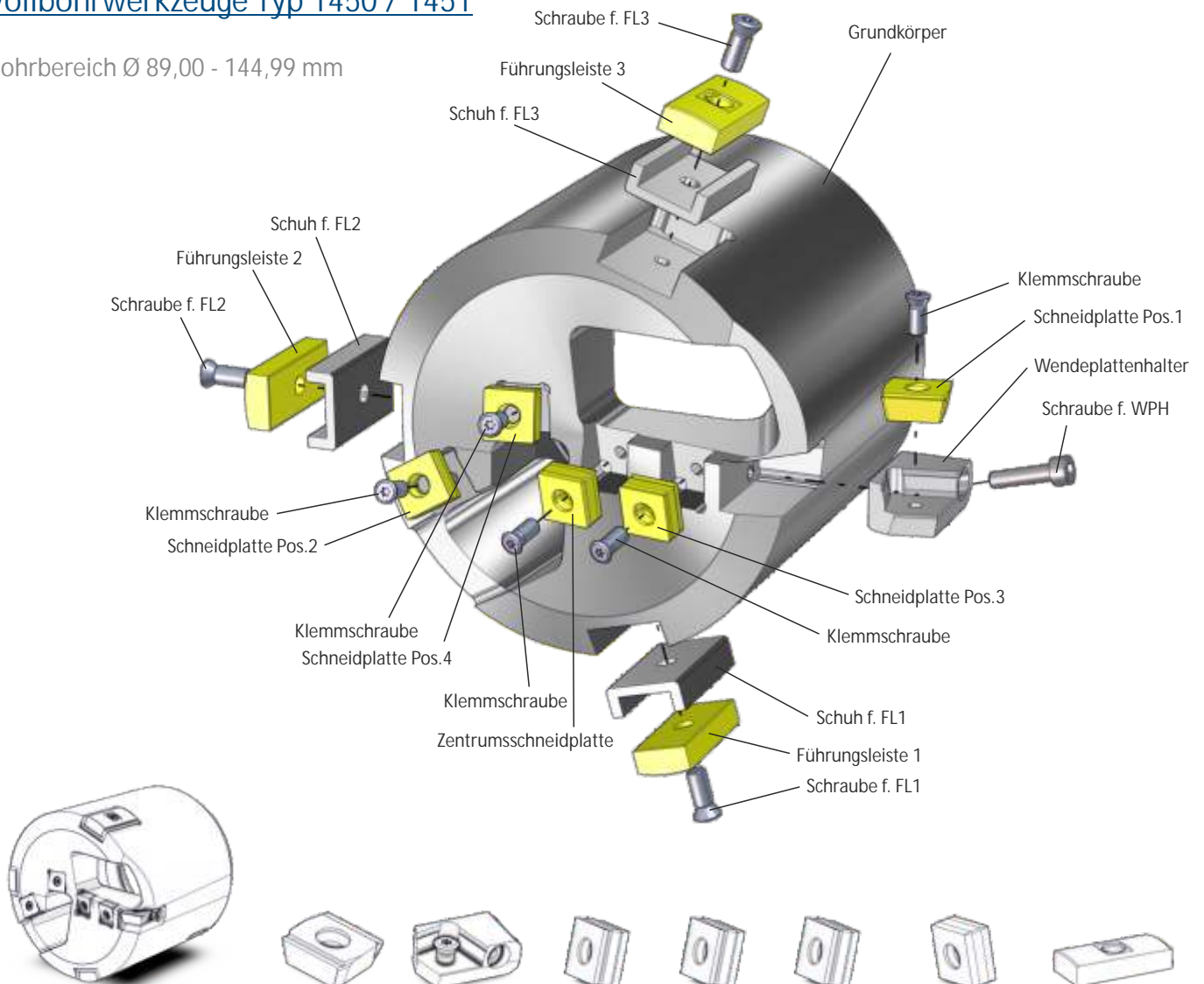


STS-Ausführung
Typ 1451



Vollbohrwerkzeuge Typ 1450 / 1451

Bohrbereich Ø 89,00 - 144,99 mm



Bohrbereich	Bohrrohr-anschluss	Schneidpl. Pos. 1	Wendeplattenhalter	Schneidpl. Pos. 2	Schneidpl. Pos. 3	Schneidpl. Pos. 4	Zentrumschneidplatte	Führungsleiste FL1, FL2 und FL3
Ø 89,00 - Ø 90,99	75			Z 2-P	Z 1-P	Z 1-P	Z 1-N	FL 14
Ø 91,00 - Ø 98,99	82	A 3	A 3					
Ø 99,00 - Ø 110,99	94			Z 2-P	Z 2-P	Z 2-P	Z 2-N	FL 18
Ø 111,00 - Ø 122,99	106							
Ø 123,00 - Ø 134,99	118	A 4	A 4	Z 3-P	Z 3-P	Z 3-P		
Ø 135,00 - Ø 144,99	130						Z 3-N	

Größere Bohrdurchmesser auf Anfrage

Bestelldaten der Ersatz- und Verschleißteile s. Seite 6/7

Mögliche Bohrrohranschlüsse:



BTA-Ausführung
Typ 1450



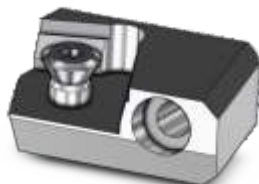
STS-Ausführung
Typ 1451

Ersatz- und Verschleißteile

Für Vollbohrwerkzeuge Typ 1450 / 1451

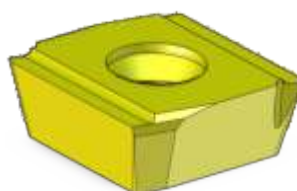
Wendeplattenhalter

Größe	Ident-Nr.	Ident-Nr.
	Wendeplattenhalte	Spannschraube
A 3	013.9006.K	M4x20 / DIN 912
A 4	013.9008.F	M5x20 / DIN 912



Wendeschneidplatte Pos.1

Größe	Hartmetall		Ident-Nr. Klemmschraube
	P 25 TiN	K 20 TiN	
A 3	013.9133.C	013.9135.X	M5x9,5 T15
A 4	013.9143.Z	013.9145.U	M5x12 T15



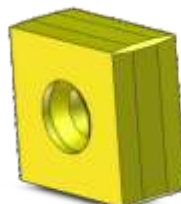
Wendeschneidplatte Pos.2 - Pos.4

Größe	Hartmetall		Ident-Nr. Klemmschraube
	P 25 TiN	K 20 TiN	
Z 1-P	013.9013.N	013.9015.J	M3x9 T9
Z 2-P	013.9023.K	013.9025.F	M4x10 T15
Z 3-P	013.9033.G	013.9035.C	M5x12 T15



Zentrumsschneidplatte

Größe	Hartmetall		Ident-Nr. Klemmschraube
	P 25 TiN	K 20 TiN	
Z 1-N	013.9043.D	013.9045.Z	M3x9 T9
Z 2-N	013.9053.A	013.9055.V	M4x10 T15
Z 3-N	013.9063.W	013.9065.S	M5x12 T15



Führungsleisten 1 bis 3



Position	Bohrbereich	Bezeichnung	Radius	Vollhartmetall		Schuhe f. Führungsleisten	Schrauben f. Führungsleisten
				TiN beschichtet	ML beschichtet		
Führungsleiste 1 und 2	Ø 61,00 - Ø 67,99	FL 10	28	016.9226.A	019.6680.L	-	M4x8,2 T15
	Ø 68,00 - Ø 110,99	FL 14	30	016.9229.T	019.6681.M		M6x12 T20
	Ø 111,00 - Ø 144,99	FL 18	40	014.4761.R	019.6682.N		015.2246.N
Führungsleiste 3	Ø 61,00 - Ø 67,99	FL 10	20	016.9223.G	019.6679.K	-	M4x8,2 T15
	Ø 68,00 - Ø 110,99	FL 14	30	016.9229.T	019.6681.M		M6x12 T20
	Ø 111,00 - Ø 144,99	FL 18	40	014.4761.R	019.6682.N		015.2246.N

Ersatz- und Verschleißteile

Für Vollbohrwerkzeuge Typ 1450 / 1451

Torx-Schrauben und Schlüssel

Größe	Länge	Ident-Nr. Klemmschraube	Torx Größe	Ident-Nr. Torx-Schlüssel
M2,5	5	010.8405.U	T8	010.8812.F
	10	010.8778.C		
M3	5,1	014.4771.N	T9	008.1104.D
	5,8	014.4772.L		
	6,2	014.4773.J		
	7,4	008.1065.L		
	9	010.7674.V		
M3,5	15	010.8779.A	T15	008.7219.C
M4	8,2	008.1066.J		
	10	010.7499.M		
	12,5	010.8172.R		
M5	9,5	014.4779.V		
	12	008.1067.G		
M6	16	008.5807.U	T20	008.7220.T
	12	008.1068.E		
	16	010.7708.F		



Zylinderkopfschrauben und Schlüssel

Größe	Länge	Ident-Nr. Spannschraube	SW Größe	Ident-Nr. Winkel-Schlüssel
M4	16	008.5111.K	SW 3	008.6741.T
	20	008.8112.H		
M5	20	008.5117.W	SW 4	008.5837.K





BTA-Tiefbohrsysteme GmbH
Hainkämpe 12
28832 ACHIM
GERMANY

Tel. +49 (0) 4202 / 96 84 - 5
Fax. +49 (0) 4202 / 96 84 - 70

e-mail info@bta-tiefbohrsysteme.com
Internet www.bta-tiefbohrsysteme.com

Unser Programm:



Die Kataloge dienen nur zur Information und unterliegen nicht dem Änderungsdienst. Druckfehler, Irrtümer und technische Änderungen vorbehalten. Für weiterführende Informationen nehmen Sie bitte Kontakt zur oben genannten Adresse auf.